

MAGNUM MRC

Išmanusis WiFi termostatas
elektrinėms grindų šildymo sistemoms.

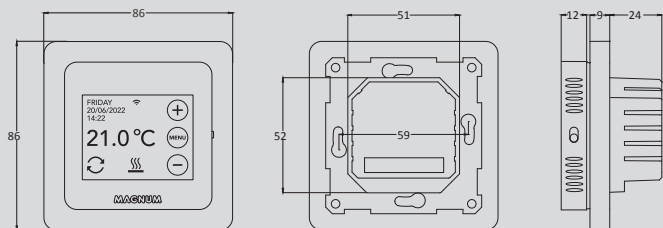


1. Įvadas

Atidžiai perskaitykite šią instrukciją ir laikykite ją kartu su kitais garantijos dokumentais. Prijungimą turi atlikti kvalifikuotas montuotojas, laikydamasis vietinių instaliavimo taisyklių. Prieš montuodami ar išmontuodami termostata, visada išjunkite elektrą skydelyje. MRC termostata galima montuoti į 50 mm gylio įleidžiamą instaliacinę dėžutę pagal standartinius DIN formatus.

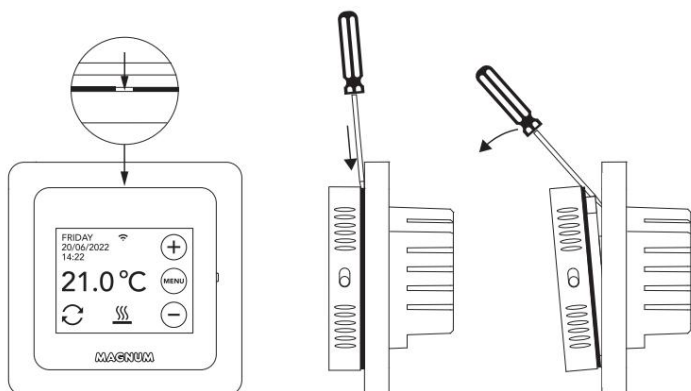
2. Techniniai duomenys

Įtampa	230V - 50/60 Hz
Maks.apkrova	16 Amp. / 230V
Temp. diapazon.	+5/+40°C
Apsaugos lygis	IP21
Spalva	Poliarinė balta (RAL 9010)
Jutiklis	Grindų jutiklis(pridėtas) ir įmontuotas oro jutiklis
Garantija	2 metų gamintojo garantija
Patvirtinimai	FI / CE
Gamintojas	MAGNUM Heating Group B.V. Netherlands

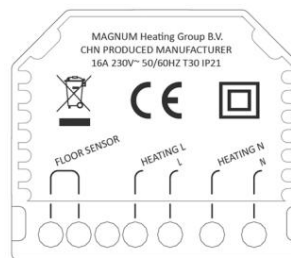


3. Surinkimas/išmontavimas

Įsitikinkite, kad maitinimas išjungtas. Nuimkite ekraną atsargiai įkišdami nedidelį plokščią atsuktuvą į viršutinę juodo putplasčio įdubą (tarp ekrano korpuso ir dangtelio rėmo). Po to, ekrano korpusą galima atlaisvinti svirties judesiu. Tam reikia tam tikros jėgos.



4. Prijungimo instrukcijos



FLOOR SENSOR	Grindų jutiklio jungtis
HEATING L *	Šildymo kabelio laidas
L	Maitinimas (fazė)
HEATING N *	Šildymo kabelio laidas
N	Maitinimas (neutralus)

*Standartiniuose šildymo kilimėliuose Heating L ir Heating N laidai neišskiriami.

ĮŽEMINIMAS: Prijunkite šildymo kabelio įžeminimą ir maitinimo įžeminimą už termostato, naudodami pateiktą gnybtų bloką(kaladėlę).

Įstatykite termostatą į vietą, sumontuokite ir pritvirtinkite 2 varžtais prie instaliacinės dėžutės. Uždėkite dangtelio rėmelį ir atsargiai gražinkite ekrano korpusą į vietą. Tada stipriai paspauskite, kol nebeliks vietos tarp ekrano korpuso ir dangtelio rėmo.

5. Paleidimo meniu

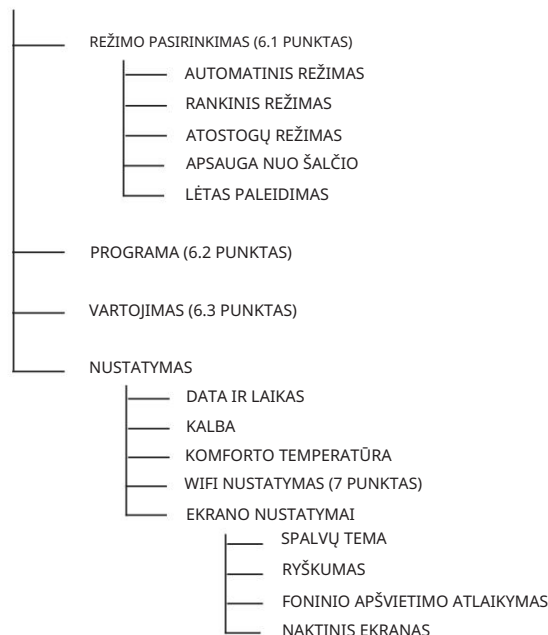
Įsitikinkite, kad įjungimo/išjungimo jungiklis dešinėje termostato pusėje yra tinkamoje padėtyje. Prijungus prie elektros tinklo, pasirodo paleidimo meniu:

- Kalba > Metai > Mėnuo > Diena > Laikas
- Automatinis vasaros žiemos laikas
- Grindų apdaila: mediena/kita (grindys išklotos plytelėmis)
- Jutiklio tipas: 12K tiekiamas komplektacijoje
- Temperatūros matavimas: Kambario arba grindų
- Pageidaujama komforto temperatūra
- Iš anksto užprogramuotų laikų apžvalga
- Lėtas paleidimas (tik naujai įrengtoms grindims. Žr. 6.1 punktą)
- "WiFi" nustatymas (žr.7 punktą)

6. Operacija

Termostatą galite lengvai valdyti jutikliniu ekranu. Meniu struktūra yra tokia:

MENIU



6.1 Funkcijų ir simbolių paaiškinimas



Automatinis režimas

Termostatas veikia pagal nustatytą programą.



Rankinis režimas

Termostatas valdomas rankiniu būdu.



Atostogų režimas

Termostatas veikia atostogų režimu ir vėl seka programą praėjus nustatytam dienų skaičiui.



Apsaugos nuo užšalimo režimas

Termostatas palaiko ne žemesnę kaip 7 laipsnių temperatūrą.



Lėto paleidimo režimas

Per 20 dienų temperatūra palaipsniui didinama, kad būtų išvengta įtrūkimų.



Laikinas režimas

Automatinis režimas laikinai nutrauktas rankiniu būdu. Kitu perjungimo momentu vėl seka automatinio režimo programą.



Šildymas

Sistema šyla.



Atidaryto lango aptikimas

Greito temperatūros kritimo aptikimas. Sustoja, kai temperatūra yra stabili.



WiFi signalo stiprumas



Klaviatūros užraktas

Spausti mygtuką ir palaikyti 5 sekundes, norint aktyvuoti užraktą.
Spausti mygtuką ir palaikyti 5 sekundes, norint išjungti užraktą.

6.2 Programavimas

MENIU > PROGRAMA

- > Dabartinio tvarkaraščio apžvalga
- > Perrašyti tvarkaraštį (taip/ne)
- > Laikotarpių skaičius (1, 2 arba 3 per dieną)
- > Pasirinkite (kelias) dienas



nenustatyta



pasirinktas



jau nustatyta

- > Nustatyti laikotarpius ir komforto temperatūrą
- > Pakartokite likusias dienas.
- > Patvirtinus, termostatas vykdys šią programą AUTO > REŽIMAS.

6.3 Suvartojimas

Vidutinį grindų šildymo suvartojimą galima išreikšti procentais. Termostatas turi būti įjungtas bent 1 mėnesį. Norėdami apskaičiuoti vidutinį suvartojimą per dieną, galite naudoti tokį skaičiavimą: % x įrengtoji galia x 24

Pavyzdys:

Instaliuota galia yra 300 W, o suvartojimas - 20 %:
 $20\% \times 300\text{ W} = 60\text{ W}$ suvartojimas per valandą.
 $60\text{ W} \times 24\text{ val.} = 1\,440\text{ W}$ suvartojimas per dieną.

6.4 Klaviatūros užraktas

Spausti mygtuką ir palaikyti 5 sekundes, norint aktyvuoti užraktą.
Spausti mygtuką ir palaikyti 5 sekundes, norint išjungti užraktą.

6.5 Išplėstiniai nustatymai

ATKREIPKITE DĖMESĮ: Šio meniu nustatymus galima keisti tik pasitarus su tiekėju, kad būtų išvengta nepageidaujamų rezultatų. Kad jį įjungtumėte, 10 sekundžių paspauskite MENU.

7. Prijungimas prie WIFI

Jei termostatą norite valdyti išmaniuoju telefonu, turite jį prijungti prie namų tinklo. Tam reikia atsisiųsti programėlę. Po to termostatą taip pat galima pasiekti per mobilųjį tinklą.

1 ŽINGSNIS:

Nuskaitykite QR kodą išmaniuoju telefonu arba "Apple App Store" ar "Google Play Store" ieškokite MAGNUM MRC. Atsisiųskite programėlę ir paleiskite ją. Tada sukurkite paskyrą ir užbaigkite procesą.



2 ŽINGSNIS:

Termostate:
MENIU > NUSTATYMAI > WIFI NUSTATYMAS > DEFAULT MODE.
WiFi simbolis greitai mirksi.

3 ŽINGSNIS:

- Atidarykite programėlę išmaniajame telefone arba planšetiniame kompiuteryje
- Pasirinkite „Pridėti įrenginį“
- Meniu pasirinkite MRC termostatą
- Paspauskite „prisijungti“.
- Pasirinkite tinkamą WiFi tinklą (neveikia 5 GHz WiFi tinkluose)
- Įveskite slaptažodį ir patvirtinkite

Dabar termostatas prisijungs prie "WiFi" tinklo. Tai užtruks ne ilgiau kaip 1 minutę.

6.1 Alternatyvus metodas (prieigos taškas)

Jei aukščiau aprašytas būdas neveikia, alternatyvus būdas yra "Access Point" (neveikia 5 GHz "WiFi" tinkluose):

1 ŽINGSNIS:

Išmanusis telefonas: „Bluetooth“ įjungtas.

2 ŽINGSNIS:

Termostate: MENIU > NUSTATYMAI > WIFI NUSTATYMAS > AP REŽIMAS.
Termostatas dabar sukurs prieigos tašką.

3 ŽINGSNIS:

Išmaniajame telefone: Dabar prisijunkite prie šio prieigos taško per išmaniojo telefono arba planšetinio kompiuterio "WiFi" nustatymus. Tada termostatas pats užmegs ryšį su jūsų namų tinklu.

8. Google Assistant arba Amazon Alexa



Per "Google" arba "Amazon" palaikomą garsiakalbį galite nustatyti aukštesnę ar žemesnę termostato temperatūrą arba paklausti, kokia yra dabartinė temperatūra. Tai galima padaryti kiekvienam programėlėje pridėtam termostatui.

Programėlėje paaiškinta, kaip prisijungti prie "Google Assistant" arba "Amazon Alexa". Programėlėje eikite į savo "Profilis", meniu pasirinkite "Daugiau paslaugų" ir atlikite nurodymus. Taip pat busite paraginti įdiegti paslaugos įgūdį:

„Google“ įgūdžiai: MAGNUM termostatas

„Amazon“ įgūdžiai: MAGNUM MRC