

PATALPOS TERMOSTATAS KONVEKA TW 230/16

DUOMENŲ LAPAS

Produkto aprašymas



Konveka TW 230/16 reguliuoja vienos patalpos šildymą ir vėsinimą. Tai leidžia nustatyti tam tikrą temperatūros lygį patalpoje ir sukurti savaitės temperatūrinį grafiką, užtikrinant didesnę komfortą ir ženklų energijos taupymą.

TW 230/16 gali valdyti:

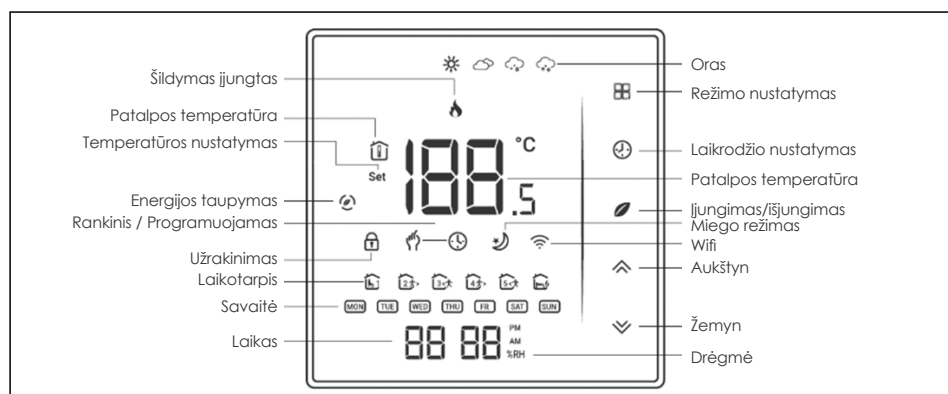
- vandeninį grindinį šildymą, radiatorius, konvektorius ir fankoilus;
- elektrinį grindinį šildymą, elektrinius radiatorius;
- infraraudonųjų spindulių šildytuvus.

Termostatas gali būti valdomas jo ekrane arba naudojant mobiliąsias programas: „Smart Life“ arba „Tuya Smart“.

Pagrindiniai ypatumai

- Užduotos temperatūros patalpoje palaikymas
- Savaitinis programavimas
- Ekonominis režimas
- Apsauga nuo užšalimo
- Atostogų režimas
- Temperatūros kompensavimas
- Histerezės nustatymas
- Dienos ir nakties ekrano ryškumo reguliavimas
- Laikmatis
- Ekrano užrakinimas

Ekrano ženklų paaiškinimas



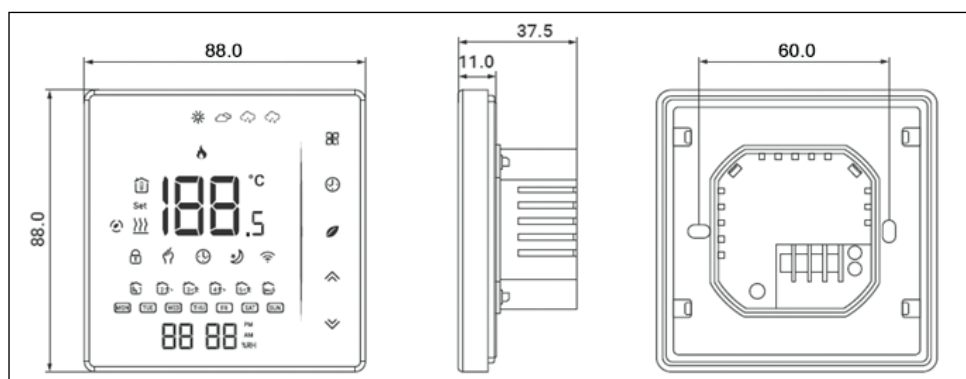
Techninė specifikacija

Maitinimo šaltinis	95 ~240 VAC, 50~60Hz
Maksimali el. srovė	16A
Temperatūros jutiklis	NTC3950, 10K
Temperatūros tikslumas	± 0,5°C
Energijos sąnaudos	< 1,5W
Temperatūros nustatymo diapazonas	5 - 35°C
Eksploatavimo temperatūra	0 - 45°C
Eksploatavimo ir sandėliavimo drėgmė	5 - 95% RH (be kondensavimosi)
Sandėliavimo temperatūra	-10 iki 45°C
Laiko paklaida	< 1%
Korpuso medžiaga	PC + ABS (ugniai atsparus)
Montavimo dėžutė	Standartinė 60 mm apvali instaliacinė arba 86x86 mm kvadratinė dėžutė
Saugos klasė	IP20
Mygtukai	Talpiniai jutikliniai mygtukai
Matmenys	88 x 88 x 37,5 mm

Standartinė komplektacija

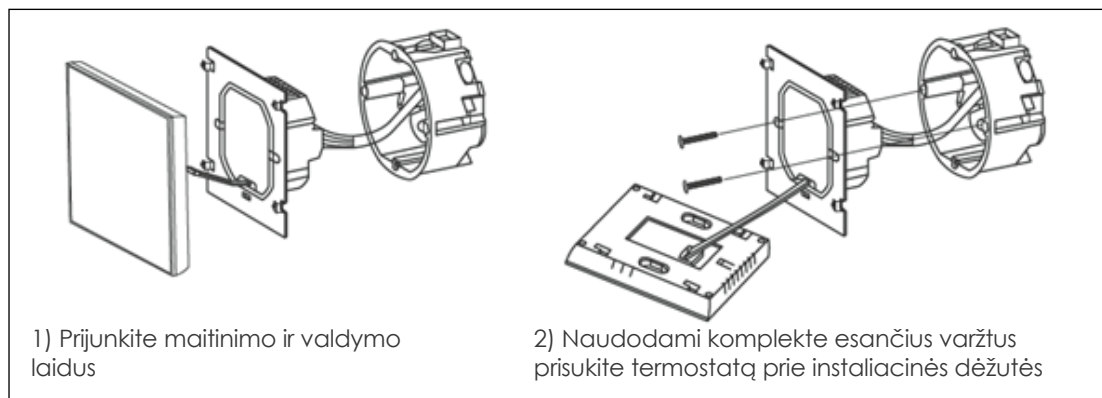
Termostatas	1 vnt.
Grindy jutiklis	1 vnt.
Tvirtinimo varžtai	2 vnt.
Naudotojo instrukcija	1 vnt.

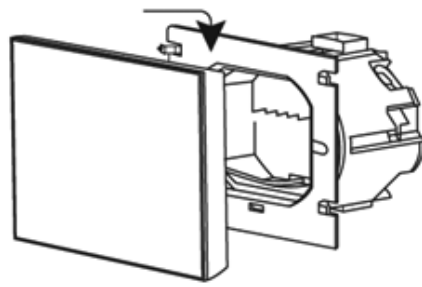
Matmenys



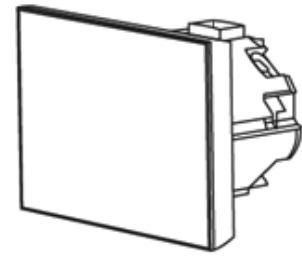
Montavimas

Termostatas montuojamas standartinėje 60 mm apvalioje instaliacinėje paskirtymo dėžutėje arba 86 x 86 mm kvadratinėje dėžutėje. Pajungimas turi būti atliekamas tik ekranuotais kabeliais.





3) Priglauskite termostato skydelį prie korpuso ir nuspauskite žemyn



4) Termostatas sumontuotas

Laidų prijungimo schema

