

ENGINEERING  
TOMORROW

*Danfoss*

Montavimo instrukcija

# BasicPlus<sup>2</sup> WT-T kambario termostatai



## 1. Montavimo veiksmai

---

- 1. Montavimą privalo atlikti įgaliotas elektrikas.**
- Kambario termostatą reikia montuoti maždaug 1,5 m aukštyje. Montavimo vietos negali veikti saulės spinduliai, skersvėjis ar kiti šilumos šaltiniai (pvz., televizorius). Žr. 1 pav.
- Visų pirma atsargiai nuimkite dangtelį ir atjunkite sukamąją rankelėlę. Žr. 2 pav.
- Prijunkite laidą, tuomet galinę plokštelę pridėtais varžtais priveržkite prie sienos. Tada prie galinės plokštelės priveržkite termostato dangtelį. Žr. 3 pav.

LT

## 2. Laidai

---

Matmenys (žr. 4 pav.) ir laidų schema (žr. 5 pav.). WT-T dažnai naudojamas su „Danfoss“ TWA pavara. Kambario termostatą ir pavarą jungiantys laidai skiriasi priklausomai nuo maitinimo vietos ir pavaros tipo (NC arba NO). Laidus prijunkite vadovaudamiesi paveikslėliais.

- Kai maitinimo šaltinis yra šalia kambario termostato:
  - Prijunkite prie TWA 230 V NC tipo pavaros (žr. 6 pav.).
  - Prijunkite prie TWA 230 V NO tipo pavaros (žr. 7 pav.).
- Kai maitinimo šaltinis yra šalia pavaros:
  - Prijunkite prie TWA 230 V NC tipo pavaros (žr. 8 pav.).
  - Prijunkite prie TWA 230 V NO tipo pavaros (žr. 9 pav.).

### 3. Pastabos

1. Būtina tinkamai sujungti laidus prieš sujungiant laidus rekomenduojama naudojant įrankį įsitikinti, ar L yra L ir N yra N.
2. Nenuimkite per daug laido izoliacinio sluoksnio, kad išvengtumėte trumpojo jungimo dėl atviro laido, prisilietus prie metalinės 86 dydžio sieninės montavimo dėžutės.
3. Tvirtindami kambario termostatą, stebėkite, kad varžtas nesiliestų prie laido ar jo neprispaustų. Varžtui pažeidus laido izoliaciją arba neprisidengtam laidui prisilietus prie varžto kyla trumpojo jungimo pavojus.
4. Jeigu bus dažomos sienos, kambario termostatą montuokite po dažymo. Taip išvengsite dulkių bei dažomųjų medžiagų patekimo į kambario termostatą ir PCB pažeidimo.
5. Maksimali relės apkrova yra 3 A (varžinė) arba 1 A (indukcinė, tokia kaip siurblys, pavana). Apkrovai viršijus apribojimus, bus pažeista relė.
6. Termostato neuždenkite (pvz., tiesiai prieš jį kabindami rankšluosčius).
7. Kambario termostatas turi būti prijungtas prie atitinkamo kontūro pavaros atskiro kambario temperatūros valdymo įrenginyje.

## 4. Techninė specifikacija

Savybė	Aprašas
Patvirtinimas	CE ženklas, EN60730
Aplinkos temperatūra	-10 - 60° C
IP klasė	30
Maks. apkrova, indukcinė	<1 A
Maks. apkrova, varžinė	<3 A
Energijos sąnaudos	7 W
El. maitinimas	230 Vac ±10%, 50/60 Hz
Kambario temperatūros nustatymo ribos	5 - 30° C
Gaubto medžiaga	ABS + PC

LT

Fig. 1

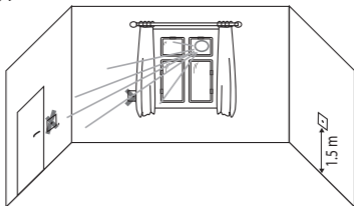


Fig. 2

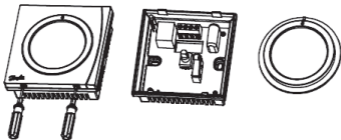


Fig. 3

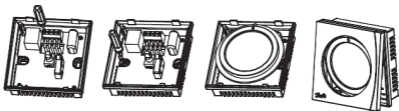


Fig. 4

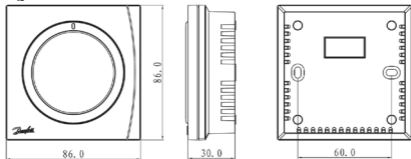


Fig. 5

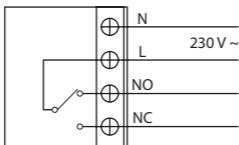


Fig. 6

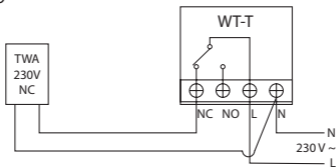


Fig. 7

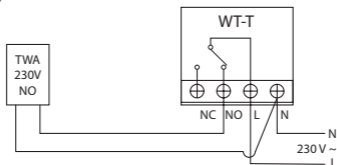


Fig. 8

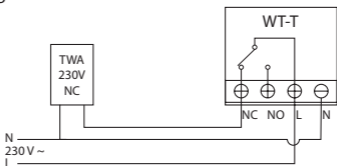
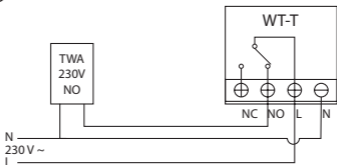


Fig. 9



LT



---

Danfoss firma neatsako už galimas klaidas ir netikslumus kataloguose, bukletuose ir kituose spanudiniuose. Danfoss firma pasilieka teisę be išankstinio pranešimo keisti savo gaminius, taip pat ir užsakytus, su sąlyga, kad nereikės keisti jau suderintų specifikacijų. Visi paminėti spaudinyje prekybiniai ženklai yra atitinkamų kampanijų nuosavybė. Danfoss ir Danfoss logotipas yra Danfoss A/S nuosavybė. Visos teisės rezervuotos.

---